

Síntesis Semanal Matba Rofex en 5 puntos

23 al 27 de marzo del 2020

1. Resumen de Operatoria de Futuros y Opciones

El volumen promedio diario (ADV) de los futuros y opciones (FyO) negociados en la semana alcanzó los 348.879 contratos, un 1% inferior que la operatoria promedio de la semana anterior, en tanto que el ADV del año cayó 69% en la comparación interanual.

En el siguiente cuadro se puede apreciar el ADV semanal, una comparación con la semana anterior y los acumulados anuales:

F&O ¹	ADV ² Semanal	Var % Semanal	ADV YTD 2020	ADV YTD 2019	Var % YTD
División Agropecuaria					
Soja	2.963	▲ 7%	2.159	1.842	▲ 17%
Trigo	357	▼ -23%	537	576	▼ -7%
Maiz	1.402	▲ 22%	948	630	▲ 50%
Ganado			0	3	▼ -92%
División Financiera					
Dólar	330.337	▼ -0%	288.361	972.622	▼ -70%
RFX20	10.382	▼ -23%	10.980	9.219	▲ 19%
Petróleo WTI	1.461	▼ -19%	3.323	1.461	▲ 127%
Oro	1.103	▲ 104%	858	302	▲ 184%
Bonos	100	▲ 64%	92	204	▼ -55%
Galicia	775	▼ -33%	888	228	▲ 290%
TOTAL	348.879	▼ -1%	308.146	987.086	▼ -69%

El Interés Abierto (IA) -contratos pendientes de cancelación- promedio de la semana se ubicó en 1.822.280 contratos, un 10% superior al nivel alcanzado la semana pasada. Por su parte, el IA promedio del año es un 63% inferior al mismo guarismo del año anterior.

F&O ¹	IA ² Semanal	Var % Semanal	IA YTD 2020	IA YTD 2019	Var % YTD
División Agropecuaria					
Soja	36.045	▼ -2%	37.798	37.370	▲ 1%
Trigo	6.049	▲ 1%	8.185	9.647	▼ -15%
Maiz	20.842	▼ -15%	29.959	10.186	▲ 194%
Ganado			5	41	▼ -87%
División Financiera					
Dólar	1.746.798	▲ 10%	1.112.840	3.157.227	▼ -65%
RFX20	3.216	▼ -28%	4.910	7.829	▼ -37%
Petróleo WTI	2.834	▼ -6%	4.909	2.529	▲ 94%
Oro	5.309	▼ -18%	3.125	3.434	▼ -9%
Bonos	2	▲ 67%	39	254	▼ -85%
Galicia	1.185	▲ 28%	1.126	248	▲ 354%
TOTAL	1.822.280	▲ 10%	1.202.895	3.228.765	▼ -63%

¹ Medido en Contratos

² IA: Interés Abierto

2. Futuros de Dólar

La cotización del dólar norteamericano en el mercado mayorista (rueda CAM1 del MAE) aumentó 0,9% en la semana, cerrando en \$64,41 por dólar (vs. \$63,85 el 20/3). Esta suba estuvo acompañada por un aumento del 24% en el nivel de operaciones *spot* con respecto al promedio de la semana anterior, registrando un ADV de US\$ 161,9 millones.

Por su parte, la brecha entre la cotización del Dólar MEP y el dólar mayorista cayó 870 puntos básicos hasta 32,8% el viernes. En tanto que la brecha medida contra el dólar CCL disminuyó 869 puntos básicos en la semana, hasta 34,2%.

En último término, el volumen promedio operado en el mercado de futuros y opciones se mantuvo en niveles similares a la semana anterior alcanzando un ADV de 330 mil contratos. Respecto a las cotizaciones, las mismas cayeron en promedio un 2,3%.

Futuros de Dólar al 27/03/2020
Evolución Semanal por Posición, Precio, Volumen e Interés Abierto.

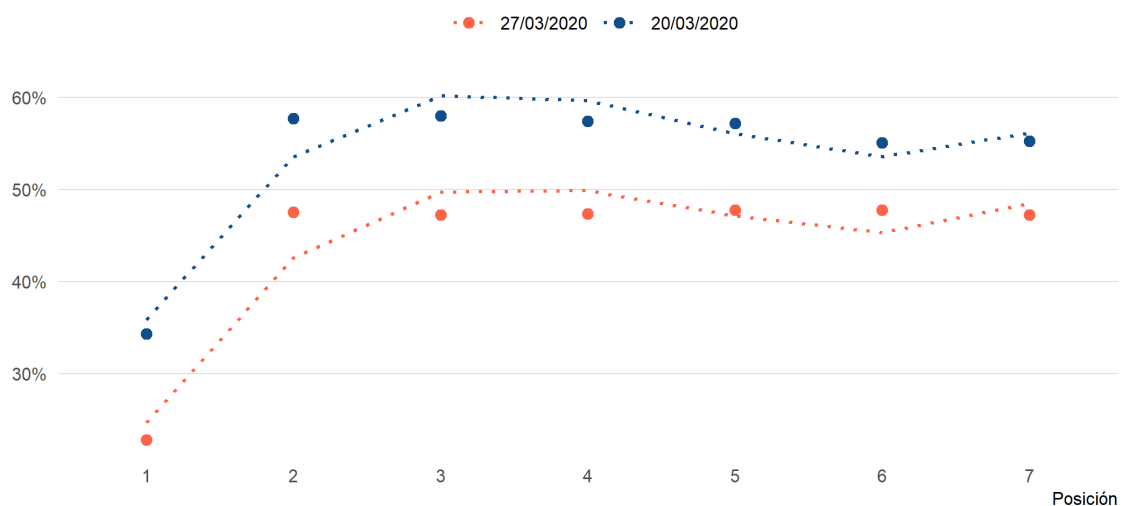
POSICIÓN	Último Ajuste			Volumen Semanal		IA al Cierre	
	Ajuste	Var.Sem.\$	Var.Sem.%	Contratos	Var.Sem.%	Contratos	Var.Sem.%
DLR032020	64,61	▲ 0,040	▲ 0,1%	195.098	▼ -57,0%	426.017	▼ -4,8%
DLR042020	67,26	▼ -0,730	▼ -1,1%	265.170	▼ -51,8%	627.998	▲ 5,0%
DLR052020	69,66	▼ -1,290	▼ -1,8%	146.370	▼ -33,1%	328.707	▲ 4,7%
DLR062020	72,35	▼ -1,750	▼ -2,4%	152.276	▼ -26,7%	178.425	▲ 5,0%
DLR072020	75,03	▼ -2,120	▼ -2,7%	141.986	▲ 48,7%	93.016	▲ 39,2%
DLR082020	77,65	▼ -2,000	▼ -2,5%	73.920	▼ -35,4%	89.522	▲ 10,7%
DLR092020	80,00	▼ -2,600	▼ -3,1%	14.137	▲ 57,8%	20.605	▲ 42,3%
DLR102020	82,40	▼ -2,605	▼ -3,1%	0	▼ -100,0%	4.011	■ 0,0%
DLR112020	85,25	▼ -2,750	▼ -3,1%	2.050	▼ -53,1%	3.326	▲ 43,0%
DLR122020	88,10	▼ -3,150	▼ -3,5%	1	▼ -99,0%	358	▼ -0,3%
PROMEDIO/TOTAL		▼ -1,895	▼ -2,3%	991.008	▼ -40,2%	1.771.985	▲ 4,4%

Fuente: Matba Rofex

Las estructura temporal de tasas implícitas de dólar se desplazó verticalmente hacia abajo 960 puntos básicos en promedio. En particular, la primera posición cayó 1.152 pbs hasta alcanzar 22,78%:

Estructura Temporal de Tasas Implícitas Dólar MtR

TNA, en base a precios de ajuste de cada día de posiciones con volumen y rueda CAM1 del MAE



Fuente: Matba Rofex y Reuters

3. Futuros y Opciones de Renta Fija y Renta Variable

Índices Accionarios

En otra semana donde imperó la volatilidad en los mercados financieros mundiales, Estados Unidos lanzó un plan de estímulo (de aproximadamente 2 billones de dólares) para paliar la corriente crisis a causa de la pandemia y de la recesión que anticipan los mercados. Prueba de ello fue el dato de pedidos iniciales de desempleo, que alcanzó la histórica cifra de 3,28 millones, confirmando lo que vienen descontando los mercados financieros globales.

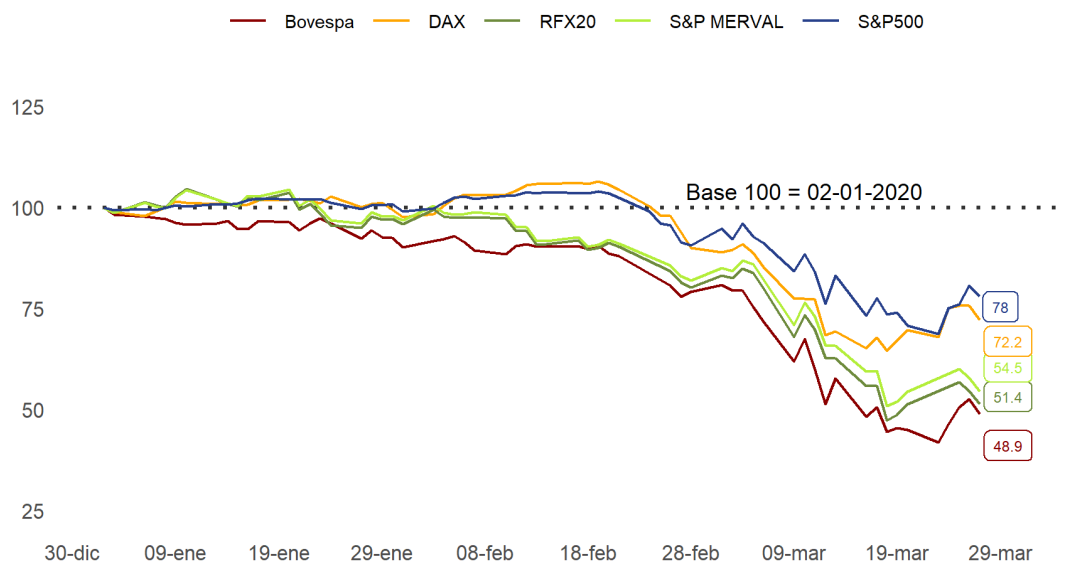
En este contexto, los principales índices de referencia, medidos en dólares, cerraron la semana al

alza: S&P500 10,26%, Nasdaq 8,49%, Bovespa 8,69%, DAX 3,56% y CAC 3,17%. Mientras que en el ámbito local, el índice RFX20 cerró la semana aumentando 0,75% en pesos y 0,03% en dólares.

El siguiente gráfico muestra la *performance* de los principales índices accionarios mundiales relativos al índice RFX20:

Principales Índices Accionarios Mundiales

Medido en Dólares, base 100 desde inicio del año

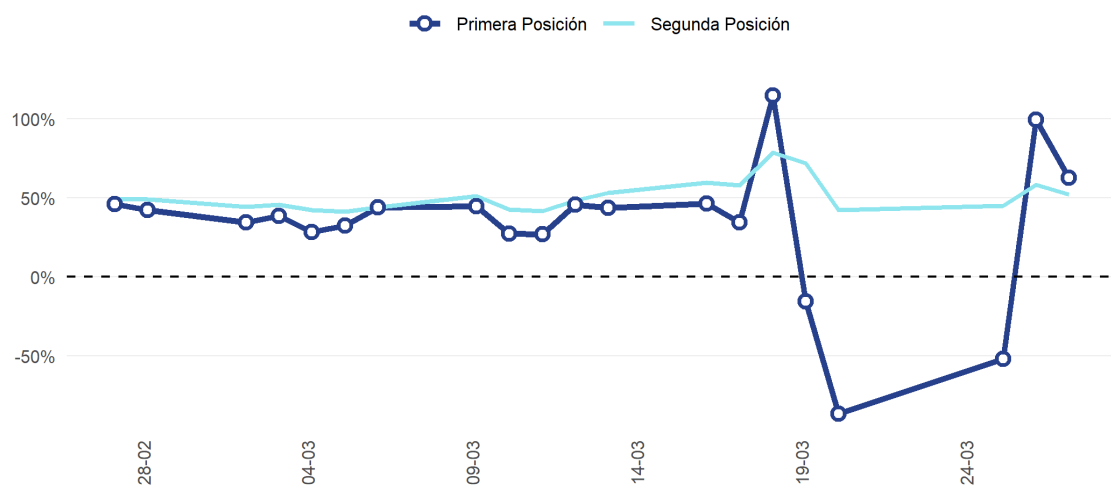


Fuente: Matba Rofex y Reuters

Por su parte, las tasas implícitas de la primera y segunda posición del futuro del índice finalizaron el viernes en 62,76%% y 52,1% respectivamente (vs. -86,5% y 42% la semana anterior).

Tasas Implícitas de Futuro RFX20

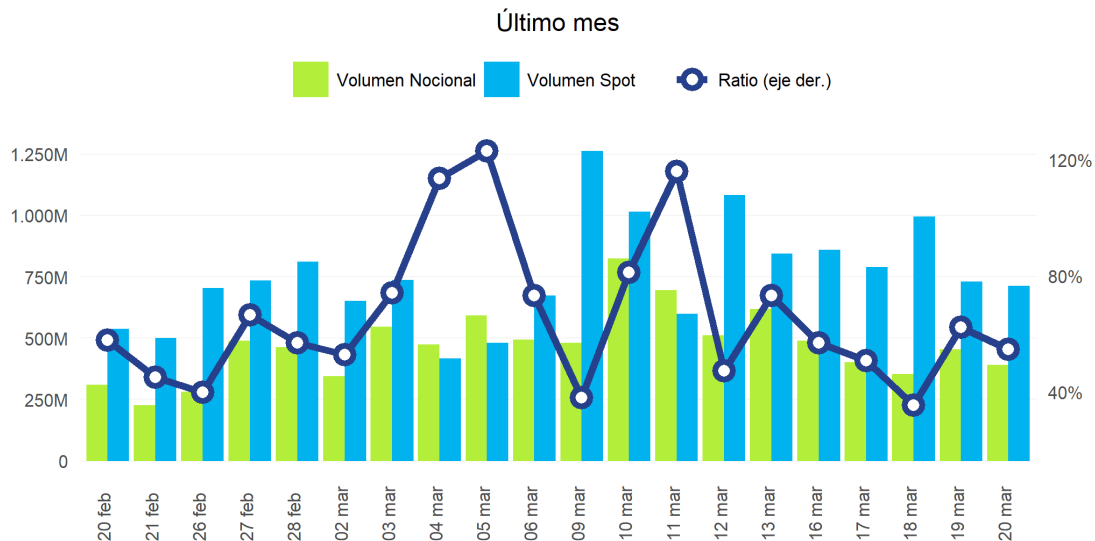
TNA, en base a precios de ajuste de cada día y el cierre del spot



Fuente: Matba Rofex

En términos nacionales, en la semana el volumen negociado alcanzó un promedio diario de \$344,3 millones (-17,6% semanal), equivalentes al 59,2% de la negociación *spot*.

Ratio Volumen Nacional sobre Spot del Índice RFX20



Fuente: Matba Rofex y Reuters

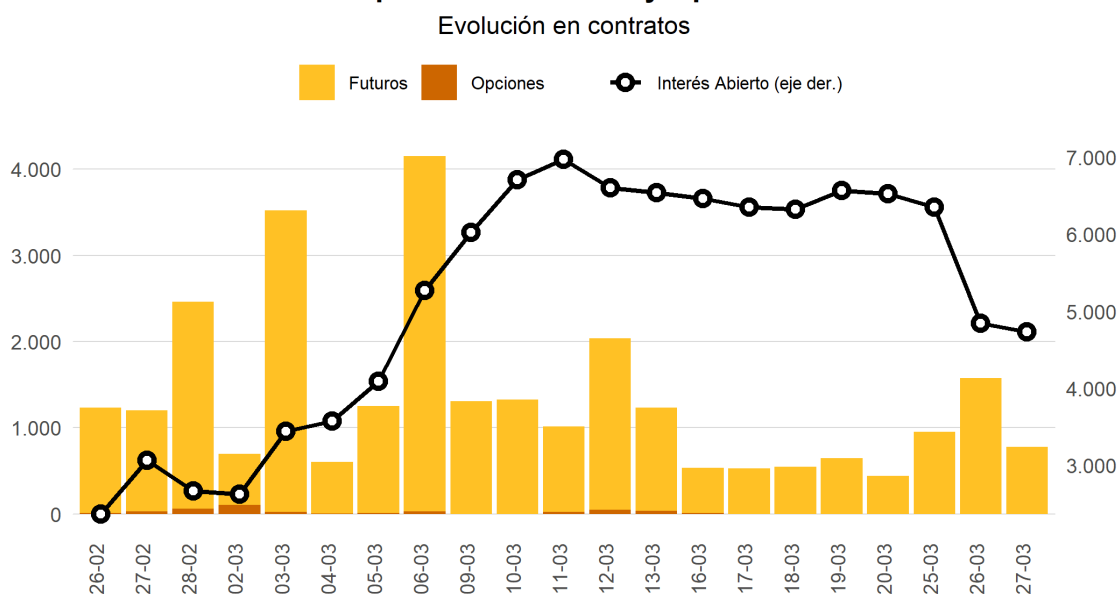
Acciones Individuales

En promedio, la operatoria de la acción individual GGAL alcanzó 775 contratos por día, un 33% inferior a la semana anterior, en tanto que el ADV del año avanzó un 290% en la comparación interanual. En términos nacionales, la operatoria en la plaza local (spot + futuro) alcanzó un 26% del volumen del ADR (vs. 34% la semana previa), en tanto que la operatoria del futuro representó un 5% de las negociaciones del spot (vs. 3% la semana anterior).

4. Futuros de Oro y Petróleo

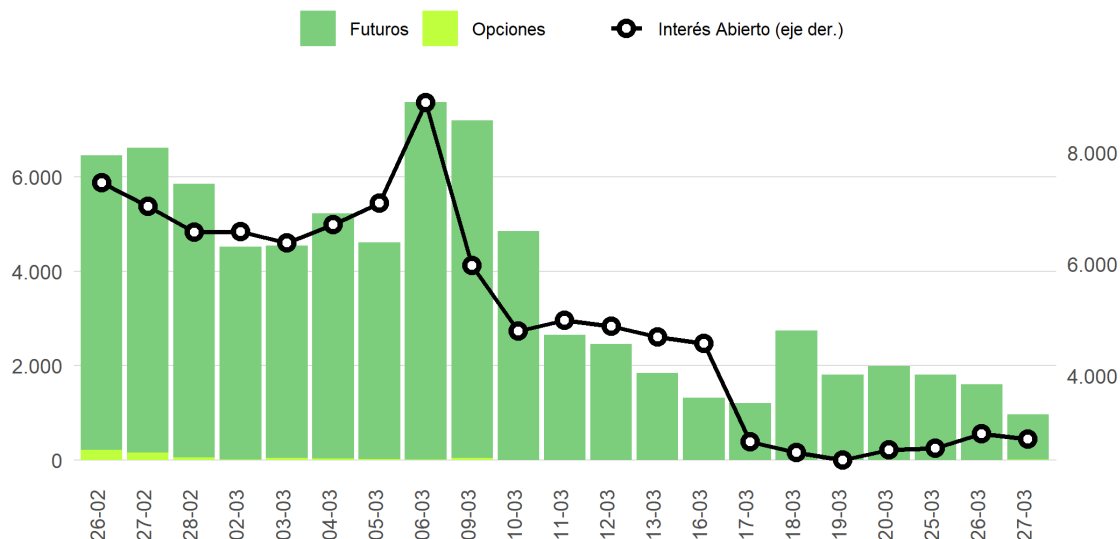
En la semana la operatoria de derivados de Oro mostró un volumen promedio diario de 1.103 contratos (+104% semanal), en tanto que la operatoria de Petróleo WTI cayó un 19% con respecto a la semana anterior promediando 1.461 contratos por día.

Volumen Operado de Futuros y Opciones de Oro



Volumen Operado de Futuros y Opciones de Petróleo WTI

Evolución en contratos



5. Futuros y Opciones Agropecuarias

El ADV de futuros y opciones de todos los productos agrícolas alcanzó 230.378 toneladas, un 9% superior con respecto a la semana anterior. En la siguiente tabla se puede observar el precio de ajuste al cierre, el volumen semanal y el interés abierto para las posiciones abiertas de Soja, Trigo y Maíz con entrega en Rosario:

Futuros de Commodities Agropecuarios al 27/03/2020
Evolución Semanal por Posición, Precio, Volumen e Interés Abierto.

Mes de Entrega	Último Ajuste			Volumen Semanal		IA al Cierre	
	Ajuste	Var.Sem.US\$	Var.Sem.%	Toneladas	Var.Sem.%	Toneladas	Var.Sem.%
Soja Rosario							
05/2020	227,0	▲ 6,200	▲ 2,8%	122.300	▼ -32,8%	1.032.500	▼ -3,5%
07/2020	231,0	▲ 5,300	▲ 2,3%	57.800	▼ -17,3%	384.900	▲ 4,9%
09/2020	234,7	▲ 4,400	▲ 1,9%	1.900	▲ 26,7%	5.800	▲ 9,4%
11/2020	238,7	▲ 3,700	▲ 1,6%	18.200	▼ -48,7%	129.300	▲ 6,2%
05/2021	220,5	▲ 2,400	▲ 1,1%	0		200	■ 0,0%
Trigo Rosario							
07/2020	207,0	▲ 6,000	▲ 3,0%	17.300	▼ -58,9%	324.600	▼ -0,2%
12/2020	166,5	▲ 4,000	▲ 2,5%	13.600	▲ 126,7%	33.900	▲ 16,9%
01/2021	169,0	▲ 4,000	▲ 2,4%	2.800	▼ -26,3%	21.900	▲ 9,0%
03/2021	172,0	▲ 4,000	▲ 2,4%	1.300	▲ Inf	700	▲ 600,0%
Maíz Rosario							
04/2020	148,0	▲ 7,500	▲ 5,3%	185.200	▲ 7,4%	607.100	▼ -7,1%
05/2020	146,5			100		0	
07/2020	135,2	▲ 4,700	▲ 3,6%	40.900	▼ -56,1%	612.900	▲ 1,1%
09/2020	138,0	▲ 4,500	▲ 3,4%	20.900	▲ 27,4%	73.700	▲ 20,8%
12/2020	142,0	▲ 3,500	▲ 2,5%	25.200	▼ -23,6%	107.200	▲ 16,3%

Fuente: Matba Rofex

Eventos de esta semana				
Lunes 30	Martes 31	Miércoles 1	Jueves 2	Viernes 3
	-Feriado Argentina	-Vencimiento DLR, RFX20 y Bonos		


Seguinos:





Miembros De:




Datos De Contacto:

 Rosario: Paraguay 777 - Piso 15 - S2000CVO

 Capital Federal: Maipú 1300 - Piso 17 - C1006ACT

 Tel. Ros.: +54 341 530 2900
Fax: +54 341 530 2906

 Tel. Bs. As.: +54 11 51994340
0800-888-ROFEX (76339)

 Email: info@rofex.com.ar

 Advertencia >

