

Destacados del día

- El FMI aprobó 18.000 millones de dólares en 50 pedidos de ayuda de emergencia por el coronavirus, principalmente a países emergentes.
- Las principales bolsas europeas cerraron un jueves color verde. Fue una jornada plagada de datos macroeconómicos a nivel global y resultados empresariales con el apoyo alcista de Wall Street. Sorprendió el hecho: las exportaciones de China avanzaron un +3,5%.
- Como todos los jueves desde el inicio de la pandemia, las nuevas peticiones de subsidio por desempleo en EEUU fueron superiores a las esperadas por el consenso de mercado. A pesar de esto, el S&P operó alcista.
- Junto a los anuncios de un nuevo "barril criollo" a 45 dólares, las acciones de YPF subieron casi un +7,0% en Nueva York.
- Sobre la rueda bursátil local de hoy, los comentarios de Reuters fueron los siguientes: "Los mercados de Argentina cerraron con mejoras el jueves en un contexto cauto y selectivo de negocios a espera de definiciones de los acreedores en torno a un ambicioso plan de reestructuración de deuda soberana por 65.000 millones de dólares que finaliza esta semana". Además, desde la fuente antes mencionada remarcaron: "A solo un día para que finalice el plazo de aceptación de la oferta propuesta por el gobierno, los bonos locales continúan recuperándose ante señales optimistas en las negociaciones".

Índices	Cierre	Var.
MERVAL	35.850	5,00
EMBI+ Argentina	3.324	-1,10
Bonos IAMC (ARS)	23.862	1,53
Bonos IAMC (USD)	355	1,39

Dólar	Compra	Venta
BCRA A3500	-	67,10
NACIÓN	69,25	69,25
DÓLAR BOLSA	116,05	115,88
CONTADO LIQ	118,04	118,43

Tasas	Tasa
BADLAR	19,88%
CAUCIÓN (30 días)	15,08%

Mercado argentino

Acciones				Títulos Públicos			
Especie	Precio	Var. %	Volumen	Especie	Precio	Var. %	Volumen
GGAL	94	8,6	536M659	AY24 (T+2)	2.738	3,9	2147M106
MCD	5230	-1,7	219M618	AY24 (CI)	2.686	2,3	2146M864
YPFD	464	5,6	208M748	TB21 (T+2)	79,5	-0,1	185M015
BMA	214,6	10,2	127M314	AO20 (CI)	3.245	1,9	154M371
LOMA	84,75	1,7	102M670	S15N9 (T+2)	88,67	0,3	146M920
BBAR	122,65	9,6	94M176	AO20 (T+2)	3295	3,9	146M358
MELI	45658,5	4,2	86M853	TJ20 (T+2)	93,9	-1,6	114M886
PAMP	49,6	1,8	83M874	AF20 (CI)	4052	0,9	105M958
VALO	15,6	3,7	61M061	TTC10 (T+2)	9565	-2,3	95M945
AAPL	3603	0,3	57M776	TX21 (T+2)	91	-0,9	95M136
SUPV	42,5	8,3	52M917	U2509 (CI)	3.350	-2,9	86M539
GOOGL	5600	0,6	51M835	DICA (T+2)	4440	0,9	64M976

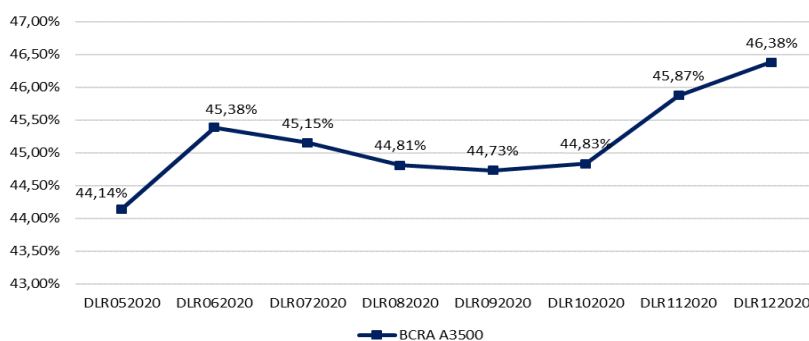
Mercado internacional

Índices			Commodities			USD vs. Divisas		
Índice	Var. %	Cierre	Producto	Var. %	Cierre	Moneda	Var. %	Cierre
BOVESPA	-1,20	79.064	SOJA	1,31	309	EURO	0,01	1,08
S&P500	1,15	2.848	MAIZ	1,43	124	LIBRA	0,01	1,24
NASDAQ	1,41	8.854	TRIGO	0,80	194	YEN	0,02	106,30
DOW JONES	0,89	23.665	ORO	1,86	1715,9	REAL	2,10	5,84
IBEX	0,89	6.672	PLATA	3,83	15,59	MEX	0,02	24,06
NIKKEI	0,28	19.619	CRUDO BRENT	-1,08	29,4	UY	0,00	43,14
LONDRES	1,40	5.854	CRUDO WTI	-1,83	23,55	CHILE	-0,54	834,89

Rofex

Dólar Futuro			Futuros		
Mes	Ajuste	Implícita	Especie	Ajuste	Var. %
DLR052020	68,88	44,1%	ORO052020	1.725,2	2,06
DLR062020	71,60	45,4%	ORO072020	1.736,7	1,90
DLR072020	74,15	45,2%	ORO092020	1.740,90	2,05
DLR082020	76,65	44,8%	WTI052020	23,1	-3,31
DLR092020	79,10	44,7%	WTI072020	26,9	-0,92
DLR102020	81,60	44,8%	AY24052020	2.795	3,90

Tasas implícitas de ROFEX - 07/05/2020



Este documento es distribuido exclusivamente para información de los clientes de Transatlántica S.A. Bursátil, Agente Liquidación y Compensación N° 112 de la CNV - Agente de Colocación y Distribución Integral de FCI N° 68 de la CNV, en adelante "TSA BURSÁTIL". No constituye publicidad, ni oferta de compra o venta de productos financieros, ni invitación o solicitud de suscripción de valores u otros instrumentos financieros, ni una invitación para participar en alguna estrategia de negociación.

La información proporcionada en este documento refleja la evolución histórica de distintas variables e instrumentos financieros y fue obtenida de fuentes consideradas fiables, fidedignas y disponibles al público en general; sin embargo, esta información no ha sido verificada independientemente por TSA BURSÁTIL, por lo cual no puede brindarse ninguna garantía, expresa o implícita, en cuanto a su precisión e integridad. TSA BURSÁTIL no asume ningún tipo de responsabilidad por las pérdidas o daños directos o indirectos de las decisiones tomadas en base a este documento o su contenido.

Los clientes interesados en realizar alguna operación deben tener en cuenta que:

- Todas las inversiones / operaciones implican riesgos de pérdida total de la inversión realizada.
- El cliente debe actuar con prudencia y a su propio juicio al tomar una decisión, teniendo en cuenta sus recursos personales, normas vigentes y su condición fiscal.
- La evolución histórica de los precios de los valores o instrumentos y los resultados históricos de las inversiones, no garantizan resultados futuros.
- Algunas inversiones pueden no ser fácilmente realizables, incluso pueden estar sujetas a caídas repentinas que impliquen en la realización de las mismas recibir menos de lo invertido o ser obligados a pagar más.
- Ciertos productos están sujetos a restricciones legales y/o cambiarias, lo que implica que no pueden ser adquiridos de forma ilimitada por todos los clientes de TSA BURSÁTIL.
- La variación en las tasas cambiarias puede producir la disminución o el aumento del valor o la renta de una inversión.
- Previo a realizar cualquier operación, el Cliente debe asesorarse por un profesional especializado conforme sus necesidades.

En ningún caso TSA BURSÁTIL será considerada responsable por el resultado de las operaciones realizadas por los Clientes.

Queda prohibida la reproducción, duplicación, redistribución y/o comercialización total o parcial, de este documento sin consentimiento expreso de TSA BURSÁTIL.